



Skrátená inštalačná príručka

Úplná príručka je dostupná na stránke www.satel.pl. Po naskenovaní kódu QR nastane prechod na našu stránku a bude možné stiahnuť príručku.



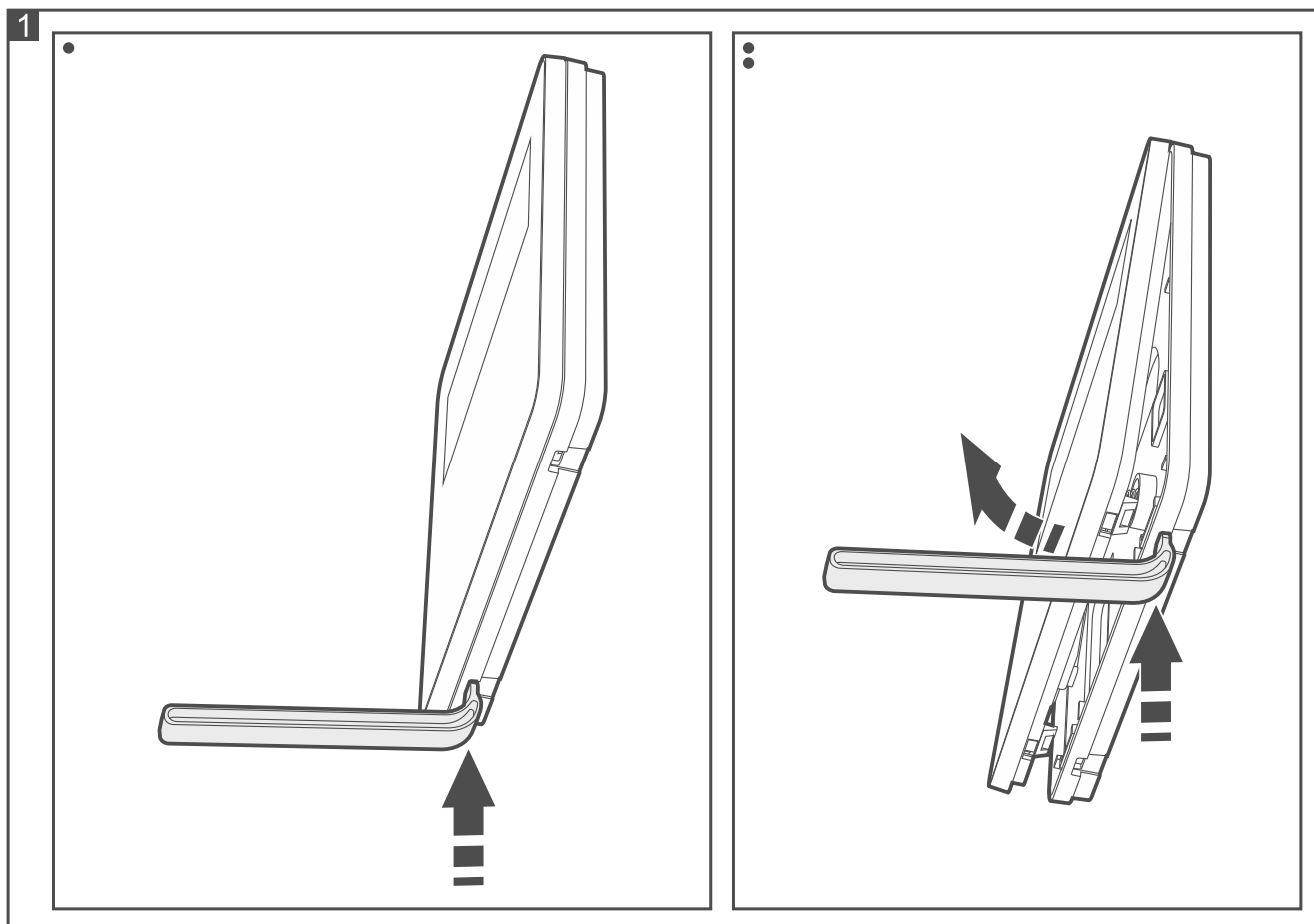
Zariadenie musí byť inštalované kvalifikovanými odborníkmi.

Vykonávanie akýchkoľvek úprav na zariadení, ktoré nie sú autorizované výrobcom, alebo vykonávanie opráv znamená stratu záruky na zariadenie.

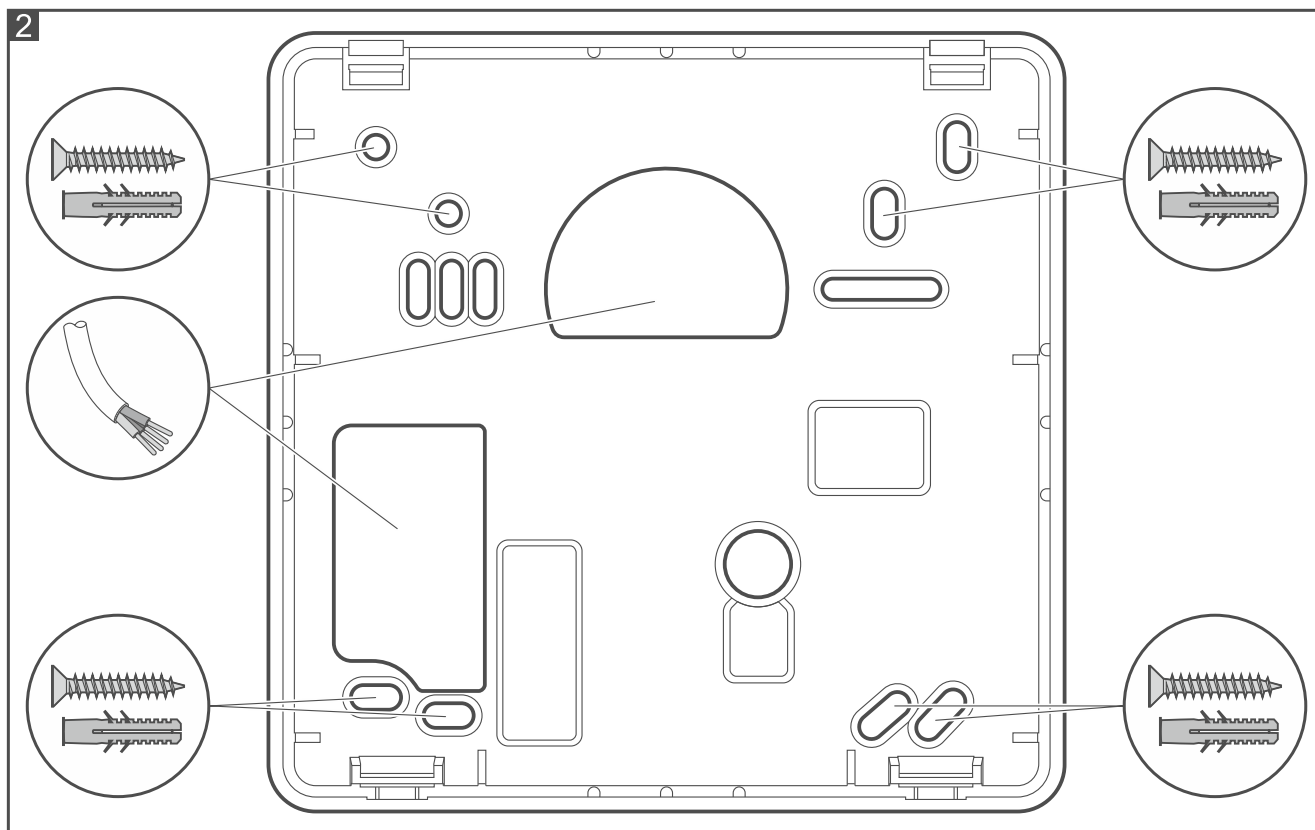
Všetky elektrické prepojenia treba vykonávať pri vypnutom napájaní.

Klávesnica je určená na inštaláciu v interiéroch. Miesto montáže musí užívateľom systému umožniť ľahký a pohodlný prístup.

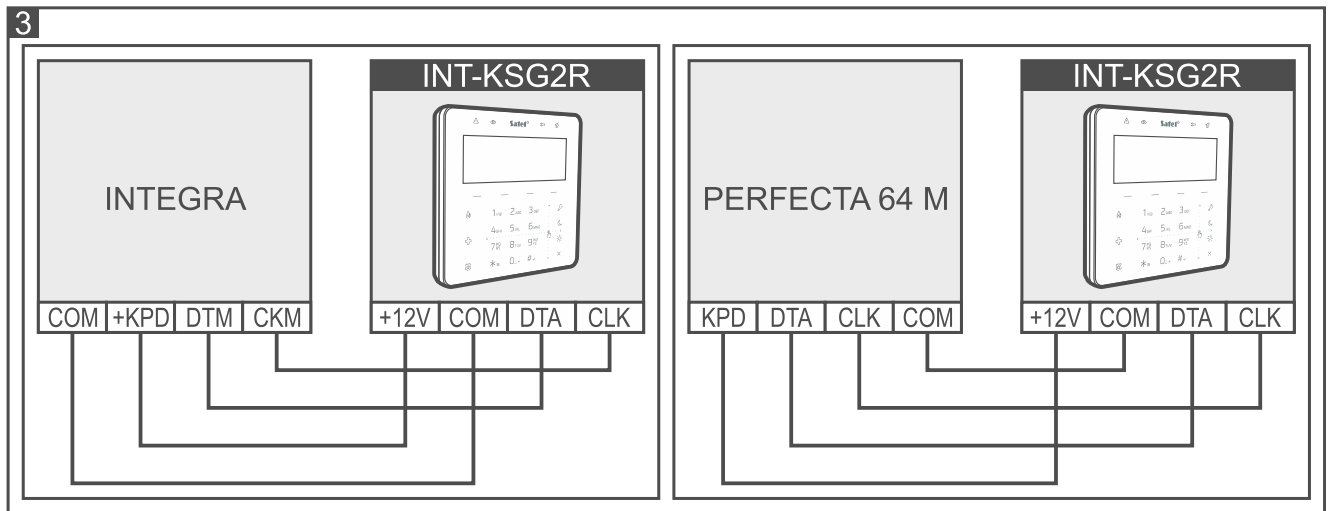
1. Otvoriť kryt klávesnice (obr. 1). Nástroj na otváranie klávesnice zobrazený na obrázku sa dodáva s klávesnicou.



2. Priložiť základňu klávesnice na stenu a vyznačiť polohu montážnych otvorov (obr. 2).
3. Do steny vyvŕtať otvory na hmoždinky.
4. Pretiahnuť vodiče cez otvor v základni (obr. 2).



5. Pomocou hmoždiniek a skrutiek pripevniť základňu na stenu. Hmoždinky musia byť vybrané podľa typu steny (iné do betónu, iné do tehly a pod.).
6. Svorky DTM, CKM a COM klávesnice prepojiť so zodpovedajúcimi svorkami komunikačnej zbernice zabezpečovacej ústredne (obr. 3). Na vykonanie prepojenia treba použiť netienený kábel bez krútených párov. Pri použití kábla typu „krútené páry“, treba pamätať, že jedným párom krútených vodičov sa nesmú zasielať signály CKM (clock) a DTM (data). Dĺžka vodičov nesmie prekročiť vzdialenosť 300 m.
7. Pripojiť vodiče na svorky vstupov Z1 a Z2, ak majú byť na vstupy pripojené detektory. Detektory treba pripojiť rovnako ako na vstupy na hlavnej doske ústredne (**treba použiť svorku COM klávesnice**).
8. Pripojiť vodiče napájania na svorky +12V a COM. Klávesnica môže byť napájaná priamo zo zabezpečovacej ústredne, alebo z dodatočného zdroja.
9. Nasadiť predný panel a zatvoriť klávesnicu.
10. Zapnúť napájanie, nastaviť adresu a identifikovať klávesnicu (pozri úplnú inštaláciu príručku).



Popis svoriek

- +12V** - vstup napájania.
- COM** - zem.
- DTM** - data.
- CKM** - clock.
- RSA, RSB** - zbernica RS-485.
- OC1, OC2** - svorky určené na využitie v budúcnosti.
- Z1, Z2** - vstupy.

SATEL sp. z o.o. deklaruje, že typ rádiového zariadenia INT-KSG2R je zhodný s požiadavkami nariadenia 2014/53/EU. Úplný text vyhlásenia o zhode je dostupný na adrese: www.satel.pl/ce